

株式会社  [創業明治41年] 株式会社マツワは、鳥取で暮らすご家族を守り、温もりを育む、一生ご家族の心に残る楽しい家づくりをご提案いたします。

イシンホーム
NEW OPEN
 [鳥取市円護寺]
5/17・18 [土][日]
 AM10:00~PM5:00
 お施主様のご厚意により特別開催!



ご来場予約特典 カラフルスイーツ
 ファミリーキャンディの
わたあめ 鳥取県初上陸!
 色んなデザインが選べる♪
 ご家族の人数分プレゼント!

※将来的にマイホームのご購入をお考えの方、アンケート項目全てご記入の方に進呈とさせていただきます。モデルハウス初回来場特典(クオカード)との併用は出来ません。

ご予約はこちら

TEL予約
0120-41-5406
よいごーホーム

WEB予約



■会場ご案内図/鳥取市円護寺 当日連絡先 080-2888-2071 (竹内)

会場へは「のぼり」を目印にお越し下さい。

コチラから検索 

見学会会場

住まいのお役立ち情報発信中!
 フォロワーチャンネルも登録してね♪

- YouTube マツワちゃんねる
- マツワInstagram
- イシンホーム Instagram

LINE@で最新の不動産情報中古住宅情報をGET!




イシンホーム住宅研究会 鳥取店 鳥取県鳥取市杉崎字大政476

創業117周年

住まいのお悩み相談所
 株式会社  マツワ建築設計事務所

創業117年 価格・品質・対応地域No.1に挑戦中
 昨年施工実績4,908件
 営業時間 9:00~17:00
 ※12:00~13:00 昼休憩の為クローズ
 [ショールーム休館日] 水曜・祝祭日



※内観は全てイメージです。(インホーム 施工事例です。)

今回の見学会でも見れます

大好評の 空間アイデア をご紹介します

※見学会の取組みとは異なります。



1 折り上げ天井

開放感アップ! 天井に奥行きを持たせた上質デザイン



2 パントリー

食品や日用品をたっぷり
収納できる便利な収納空間



3 シューズクローク

靴やベビーカーもスッキリ収納、
玄関まわりが快適に!

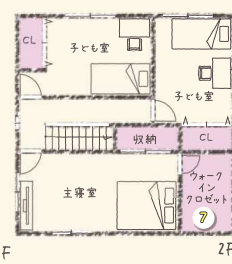
4 ランドリールーム

洗濯・乾燥・収納が一カ所で
完結する家事ラック空間



5 小上がり和室

ごろ寝もOK! 収納付きの
癒しスペースで家族の憩いを



6 折り下げ天井

空間にメリハリと高級感を生む、
おしゃれな天井演出



7 ウォークインクローゼット

衣類もバッグもたっぷり入る、
見やすく選びやすい収納

あなたはいつまで賃貸に住み続けますか?

家賃並みで夢の新築マイホームを手に入れた方が多くいらっしゃいます!

マツワ不動産 おすすめ土地情報!

たまた、機、リフォームでおなじみのマツワです。
このたび、新しく不動産部門を開業しました。中古住宅情報、土地情報を不動産コーナーにて
掲示しています。広告掲載中に売却済み場合はご了承下さい。

分譲地 鳥取市国府町宮下C号地 **残り1区画**

校区 宮ノ下小学校

12,427,800円

■所在地:鳥取市国府町宮下1190-3 ■交通:宮ノ下バス停より徒歩2分 ■土地面積:195.64㎡(59.18坪) ■延床面積:184.2㎡ ■用途地域:第1種中高層住居専用地域 ■容積率:200% ■建ぺい率:60% ■設備:上下水道(上水道口径別納付金が必要)、排水溝、目、宅地形状、売地 ■引渡:相談 ■学校区:宮ノ下小学校 徒歩11分 ■850m ■道:路:北東側市道 幅員6m ■接道:約6m ■備考:建築条件付き ■取引形態:売主

分譲地 鳥取市丸山町

校区 城北小学校

20,200,000円

■所在地:鳥取市丸山町200-36-200-87 ■交通:丸山バス停より徒歩3分 ■土地面積:310.86㎡(94.03坪) ■用途地域:第1種住居専用地域 ■建ぺい率:60% ■容積率:200% ■設備:上下水道、排水溝、目、宅地形状、売地 ■引渡:相談 ■学校区:城北小学校 徒歩9分 ■700m ■道:路:北東側市道 幅員5.2m ■取引形態:売主 ■延床面積:約12.4m ■接道:上下水道、排水、目 ■備考:建築条件付き、敷地内に電柱あり。

分譲地 鳥取市桜谷8-67 **角地**

校区 岩倉小学校

12,400,000円

■所在地:鳥取市桜谷8-67 ■交通:桜ヶ丘バス停より徒歩1分 ■土地面積:170.97㎡(51.71坪) ■土地権利/所有権 ■地目/宅地 ■都市計画/市街化区域 ■用途地域/1種住居専用地域 ■建ぺい率:50% ■容積率:60% ■最上階の耐震等級別:高生10m以下 ■引渡:相談 ■現況/売地 ■引渡条件/引渡引渡 ■接道状況/南側道路幅員8.9m ■東側 道路幅員12m ■接道の幅員約13.4m ■電柱 ■電線 ■上下水道、排水、目 ■取引形態:売主 ■備考:建築条件付き、敷地内に電柱あり。

建築条件付きの物件についての注意事項

①この土地は土地売買契約締結後3ヶ月以内に、当社(インホーム鳥取店)と建築条件解除の交渉を要する条件に取組まれます。
②土地売買契約締結後、建築設計の協議を頂きますが、3ヶ月以内にこの請負契約が成立しない場合には、土地売買契約が解除され当社は土地代金(申込保証金・手数料等を含む)の全額を速やかに無条件で返還するものとし、土地購入者はその土地を原状回復のうえ、当社に引渡しを頂きます。 広告有効期限:令和7年12月末日

新築のご契約で選べる Big なプレゼント!

新築キャンペーン 4/1 まで ▶ 8/31 まで

その1 雪の多い鳥取でも安心!
**積雪150cm対応
アルミカーポート**

※土間コンクリートは別途必要。

約5.5m×5.5m
普通車2台分のスペース



その2 一家に一台!
電気代を節約するならコレ!
**夏も冬も使える
エアコンの補助機
輻射熱式冷暖房 エコウィン**
幅1m



インホームが選ばれる理由

**VOICE 900人
お客様の声**

インホームを選んでいただいた理由や
建てた後の住み心地などリアルな声を聞きました。

**900人の
お客様の声**